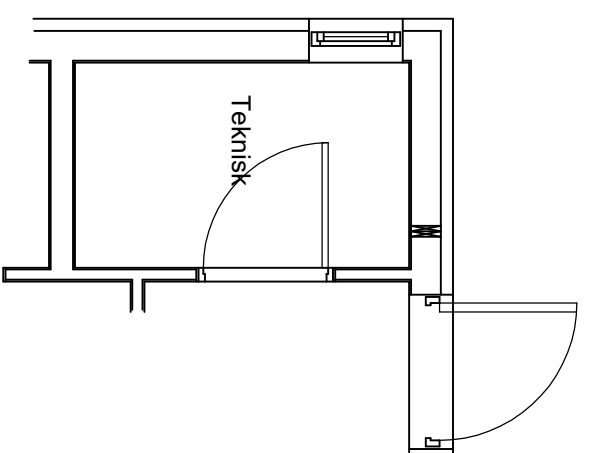


ALT. 1



ALT. 2

Oppgave:
 Du ser her et utsnitt fra plantegningen 1 etg. over teknisk rom.
 Du skal plassere inn en 200 l varmtvann bereder her. Et vaskekar (VK-50), et 75mm joti plast gulvsluk. En vannutkaster plasseres på veggen mot vest. Du skal plassere utstyret så brukervennlig og praktisk som mulig i forhold til roimmet og resten av bygningen.
 Vær klar over at i tillegg til rørleggeres utstyr, brukes teknisk rom ofte til å plassere sentralstøvsuger og ventilasjonsaggregater.
 Forslag til enkel bygningsmessig løsning for å få bedre plass?

Dato	2016-05-01	Konstr./Tegnet	KJETIL	Troset		Målestokk	1:50	Erstatning for:	MESTERHUS STINE	Erstatt av:	
Kontroll	AMUND	Standkontroll	OLE	Godkjent	ARE			Erstatning for:	TEGNING A4	Erstatt av:	
Sanitæranlegg											
Utstyrs plassering teknisk rom											
Henvisning: Y-teori kap 3											
Beregning:											
TEGNING NR.: STINE - SA-002											